

# Andador CAR



## ESPECIFICACIONES

Recomendado para personas altas

Fabricado en aluminio y termoplástico

Empuñaduras anatómicas y regulables en altura

Plegable

Ruedas fijas delanteras

Fácil conversión a exterior

## COLORES DISPONIBLES



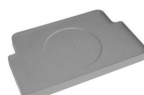
## OPCIONES/ACCESORIOS



*Puños de goma*



*Puño arco*



*Mesa*



*Cesta*



*Rueda trasera con freno por presión*

ALTO	LARGO	ANCHO	LARGO PLEGADO	DIÁMETRO RUEDA	PESO	RESISTENCIA
87 a 96 cm	56 cm	50,5 cm	24,5 cm	2x15 cm	2,224 kg	125 kg